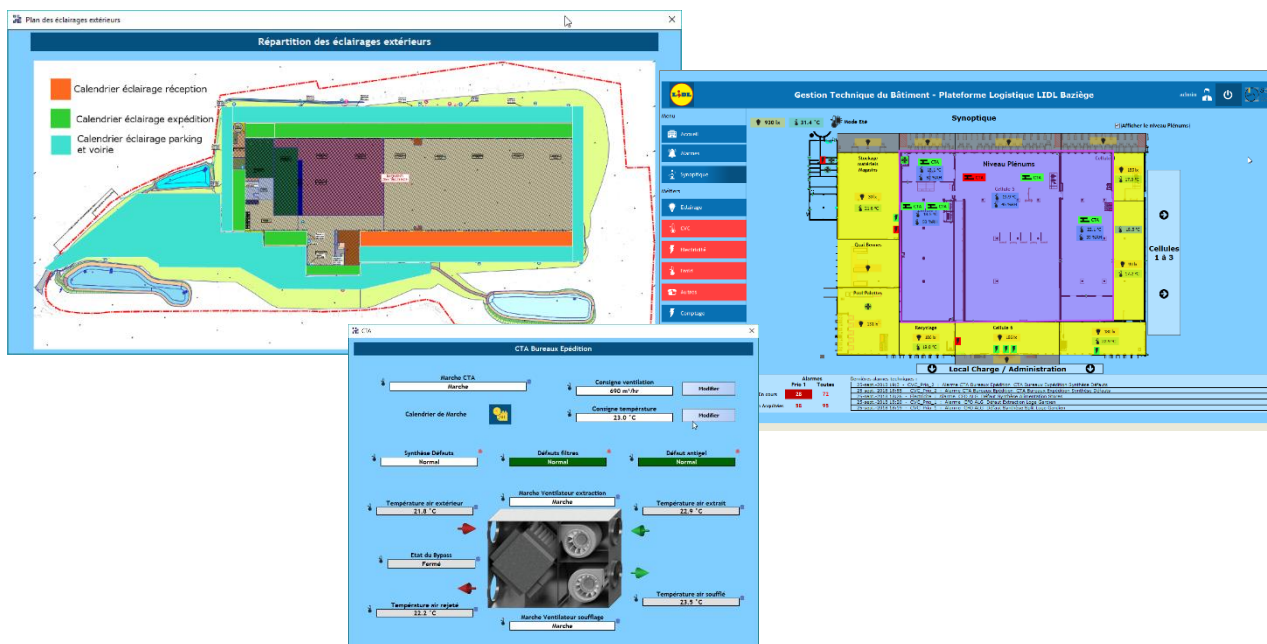


Plateforme logistique LIDL



LOT : GTB

Maître d'ouvrage :

LIDL

Prestations :

Réalisation d'une GTB dans le cadre de la construction d'une plateforme logistique destinée au stockage de denrées alimentaires dans des chambres froides et négatives :

- Fourniture, pose et raccordement des automatismes de contrôle et de commandes, d'un automate serveur Web, de 3 écrans tactiles.
- Fourniture, pose et raccordement de 35 contrôleurs DALI.
- Développement des pages de supervision GTB.
- Développement de la régulation de la chaufferie et des planchers chauffants.
- Fourniture de l'ensemble des capteurs (températures, luminosité, hygrométrie).
- Tests et mise en service de l'ensemble.
- Pilotage de 140 Brise Soleil orientables (BSO) en sun-tracking pour les bureaux, et en fonction de la température des cellules pour la zone Sud de l'entrepôt.

Technologie :

- Plateforme de développement NIAGARA
- 46 sondes de températures
- 6 sondes hygrométriques
- 25 sondes de luminosité
- 10 sondes de température de sol
- Automates de process
- modules entrées/sorties tout ou rien et analogiques ISMA
- Automate Webserveur en environnement Niagara
- 3 écrans tactiles 17 " industriels
- 35 contrôleurs DALI (gestion d'environ 1000 luminaires LED DALI)
- 21 alimentations ondulées SLAT communicantes avec la GTB.

Chiffres significatifs :

- **Surface :** 55 000 m²
- **Nombre de points :** 1 588 points pour la GTB et 1 320 points pour les stores
- **Date de livraison :** juillet 2018